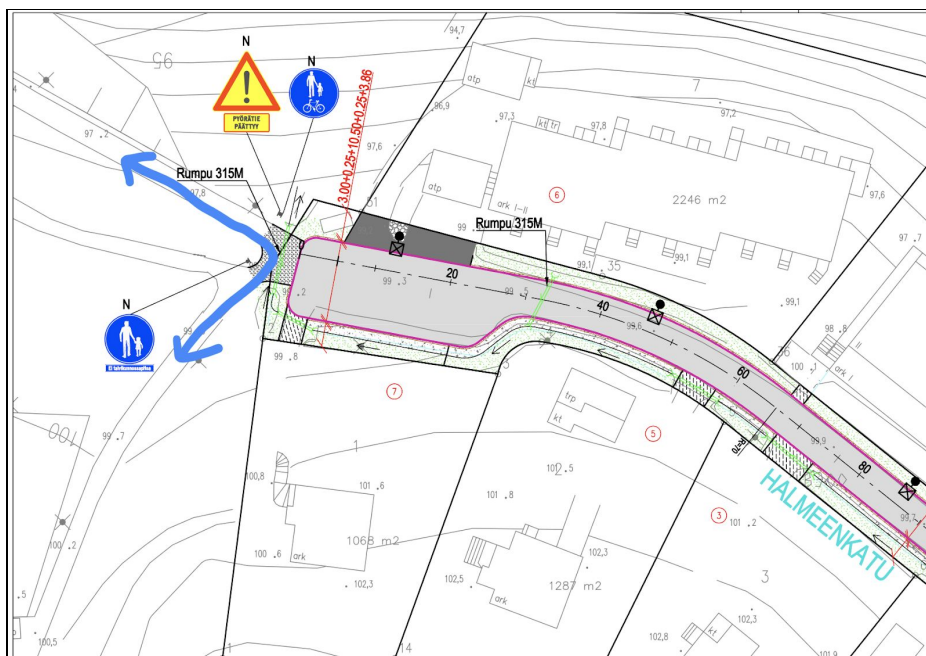


Halmeenkadun katusuunnitelmaehdotus nro 1/21202, Messukylän kaupunginosassa, TRE:6172/10.03.03/2020



Tampereen polkupyöräilijät ry muistuttaa seuraavaa.

Halmeenkadusta itsessään meillä ei ole huomautettavaa, mutta sen päähän sijoitettu jalkakäytävän merkki kuuluu suunnitelman piiriin. Polkumainen hiekkatie on kuva ulkopuolelle jäävän, läntisemmän polun ohella luontevin reitti rautatien ylikulusta Rautapellonkadun. Reittiä käytetäänkin maastohavaintojen ja mm. Stravan lämpökartan perusteella varsin yleisesti pyöräilyyn. Mielestämme se pitäisi laillistaa, sillä perusteita pyöräilyn kieltämiseen ei ole nähtävissä. Sama koskee em. läntisempää hiekkatietä, joka tosin ei kuulu tämän suunnitelman alueeseen.



Tampereella 23.11.2020

Tampereen polkupyöräilijät ry

Heikki Kerppilä

varapuheenjohtaja

heikki.kerppila@tarakka.fi, p. +358 40 7530069